

PROGETTO

VIA A.COSTA 35
PIANO TERZO

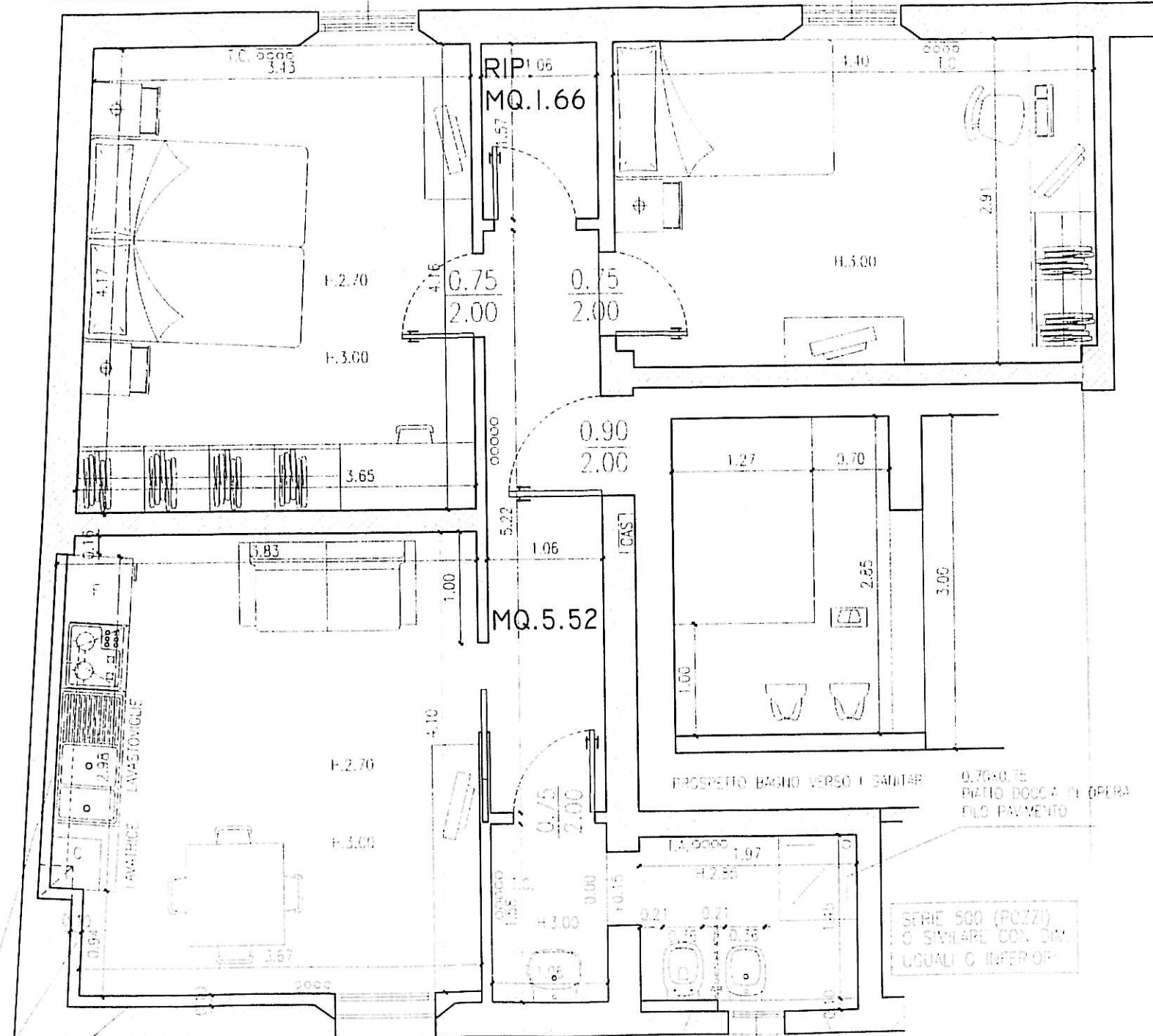
Per la possibile fornitura di acqua potabile, per l'installazione di una
centralina termica per la produzione di acqua calda sanitaria con funzione di
riscaldamento e produzione acqua calda
tramite scambiatore a 30.000 kcal/hora e con L. 1.17.02
scopo esclusivo per la produzione di acqua
e di riscaldamento di 4, per la vetrata di 2
Collegamento alla rete idrica Comunale presso l'abitazione in Stato, Firenze
Cassa termica e condotti conformi norma UNI 9129/92
per la produzione di acqua potabile
- Scambi termici, zone catture rivestite con rivestimenti
- Scambi termici, zone catture rivestite con rivestimenti

CAMERA
MQ. 12.75

SUP. ILL. = MQ 1.44
SUP. VENT. = MQ. 1.44
SI=SV>1/16 Su

CAMERA
MQ. 14.68

SUP. ILL. = MQ 1.44
SUP. VENT. = MQ. 1.44
SI=SV>1/16 Su



SOGGIORNO/PRANZO
MQ. 15.50

SUP. ILL. = MQ 1.44
SUP. VENT. = MQ. 1.44
SI=SV>1/16 Su

BAGNO
MQ. 4.70

SUP. ILL. = MQ 0.55
SUP. VENT. = MQ. 0.55
SI=SV>1/16 Su

CONTRAPPESO 0.10cm
A TUTTA LA PER COERENZA
PASSAGGIO SPARK